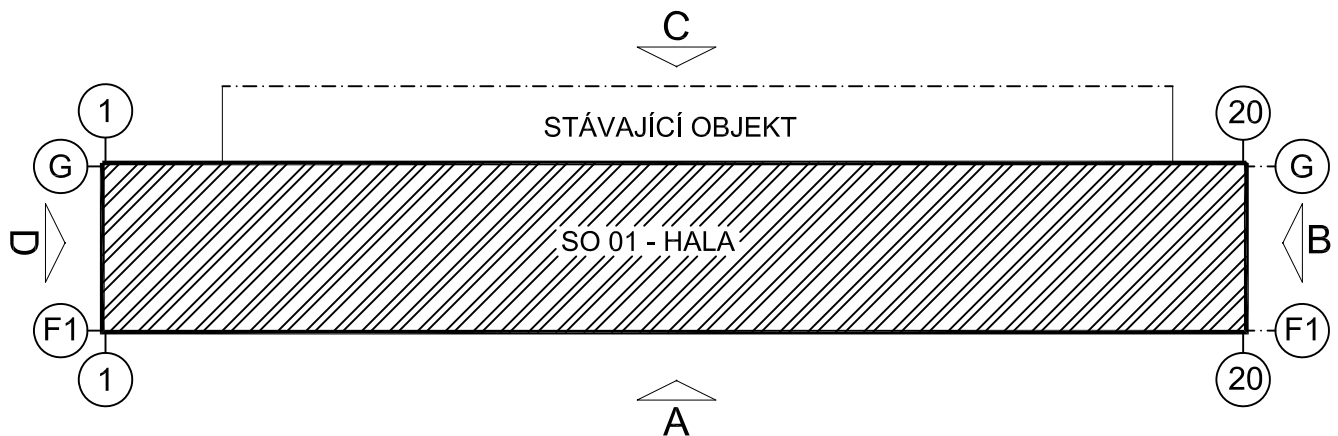
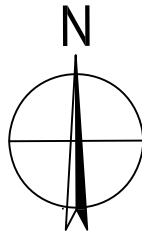


PŮDORYSNÉ SCHÉMA OBJEKTU



VÝŠKOVÝ SYSTÉM B.P.V.
±0,000=233,560 m.n.m

SCHÉMA ZNAČENÍ FASÁD
MAXION WHEELS OSTRAVA



05			
04			
03			
02			
01	29.06.18	Polach L.	ZMĚNA ROZŠÍŘENÍ PODSAD
00	14.06.18	Polach L.	PRVNÍ VYDÁNÍ
INDEX	DATUM	JMÉNO	POPIS ZMĚNY

Zhotovitel Projektu:



FACIATA PROJEKT s.r.o.
Technologická 372/2
Ostrava 708 00

Tel: +420 596 134 035
Email: info@faciata.cz

Název výkresu:

OPLÁŠTĚNÍ FASÁDY
Details střešních světlíků
OPLÁŠTĚNÍ OBJEKTU MAXION

Objednatel projektu:



HOCHTIEF CZ a.s. -DPS Morava
Sokolská třída 2800/99
702 00 Ostrava

Tel: +420 596 134 035
www.morava@hochtief.cz

Stavba:

MAXION WHEELS
OSTRAVA

Ulice Vratimovská, Ostrava-Kunčice
OPLÁŠTĚNÍ FASÁDNÍMI PANELE

Číslo zakázky:	Typ dokumentace: MONTÁŽNÍ	Objekt: HALA MAXION
----------------	---------------------------	---------------------

Měřítko:	Datum:	Výkres číslo:	Index:	Formát:
NEUVEDENO	29.06.18	MAW-M-SD-01-18	01	A4
Projektant: Polach L.		Kontroloval: Zelina R.	Schválil: Ing. Tomášek R.	

OPLÁŠTĚNÍ FASÁDY
MAXION WHEELS OSTRAVA, Ulice Vratimovská, Ostrava - Kunčice

Seznam schematických detailů napojení světlíků - Revize 1

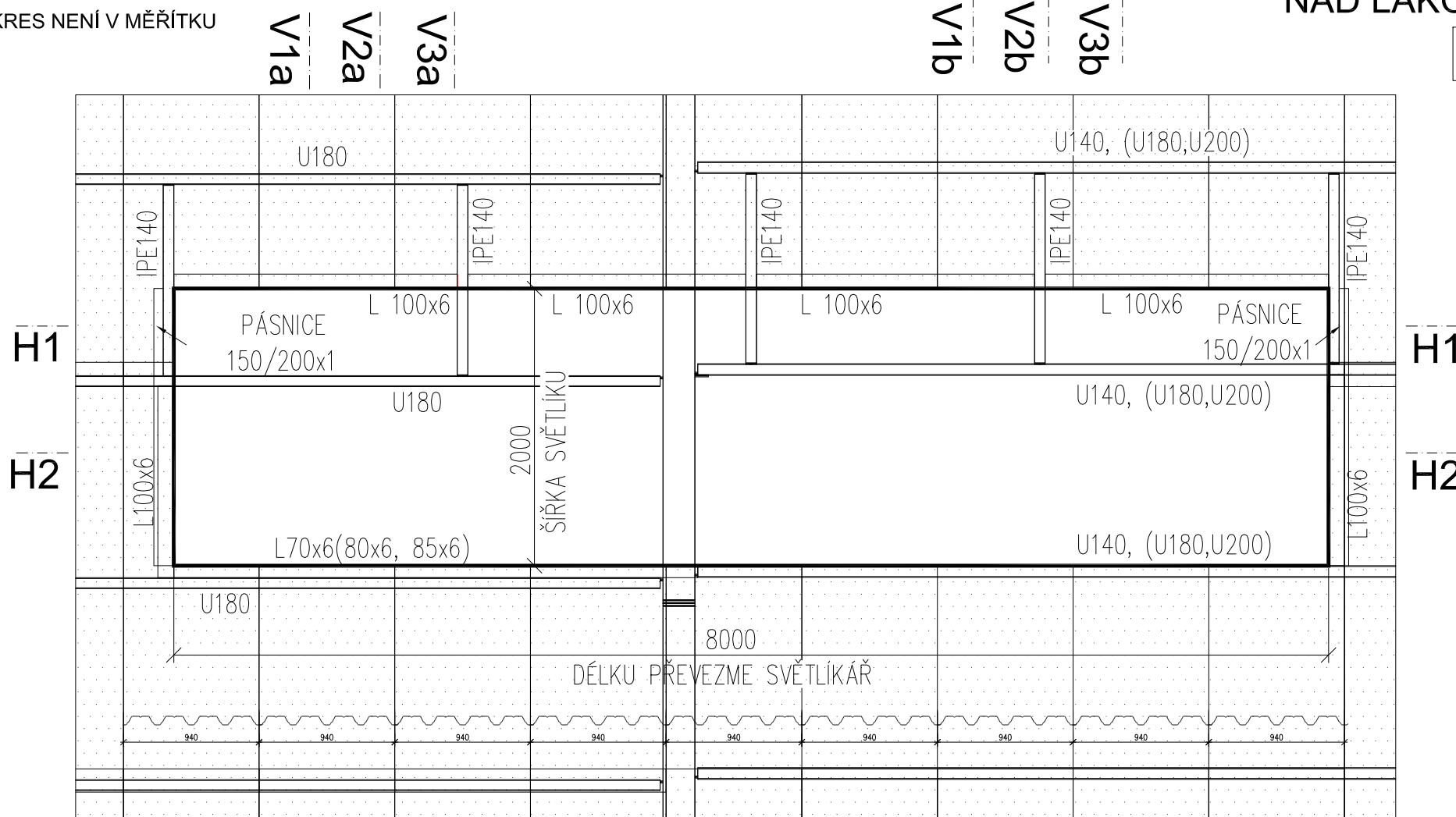
Čís. Str.	Čís. det.	Název detailu	Datum	Revize
		RAZÍTKO	29.6.2018	1
		SEZNAM DETAILŮ	29.6.2018	1
01	Sv1	USAZENÍ SVĚTLÍKŮ NAD LAKOVNOU	29.6.2018	1
02	Sv2	USAZENÍ SVĚTLÍKŮ NAD LAKOVNOU	29.6.2018	1
03	Sv3	USAZENÍ SVĚTLÍKŮ NAD LAKOVNOU	29.6.2018	1
04	Sv4	USAZENÍ SVĚTLÍKŮ MIMO LAKOVNU	29.6.2018	1
05	Sv5	USAZENÍ SVĚTLÍKŮ MIMO LAKOVNU	29.6.2018	1
06	Sv6	USAZENÍ SVĚTLÍKŮ MIMO LAKOVNU	29.6.2018	1
41	V1a	USAZENÍ FASÁDY OBLOUKOVÝ SVĚTLÍK	29.6.2018	1
42	V1b	USAZENÍ FASÁDY OBLOUKOVÝ SVĚTLÍK	14.6.2018	0
43	V2a	USAZENÍ FASÁDY OBLOUKOVÝ SVĚTLÍK	29.6.2018	1
44	V2b	USAZENÍ FASÁDY OBLOUKOVÝ SVĚTLÍK	14.6.2018	0
45	V3a	USAZENÍ FASÁDY OBLOUKOVÝ SVĚTLÍK	29.6.2018	1
46	V3b	USAZENÍ FASÁDY OBLOUKOVÝ SVĚTLÍK	14.6.2018	0
47	H01	USAZENÍ FASÁDY OBLOUKOVÝ SVĚTLÍK	29.6.2018	1
48	H02	USAZENÍ FASÁDY OBLOUKOVÝ SVĚTLÍK	29.6.2018	1
49	H03	USAZENÍ FASÁDY OBLOUKOVÝ SVĚTLÍK	29.6.2018	1
50	H04	USAZENÍ FASÁDY OBLOUKOVÝ SVĚTLÍK	29.6.2018	1
51	H05	USAZENÍ FASÁDY OBLOUKOVÝ SVĚTLÍK	29.6.2018	1
52	H06	USAZENÍ FASÁDY OBLOUKOVÝ SVĚTLÍK	29.6.2018	1
53	V04	USAZENÍ FASÁDY SEDLOVÝ SVĚTLÍK	29.6.2018	1
54	V05	USAZENÍ FASÁDY SEDLOVÝ SVĚTLÍK	29.6.2018	1
55	H07	USAZENÍ FASÁDY SEDLOVÝ SVĚTLÍK	29.6.2018	1
56	V06	USAZENÍ FASÁDY SEDLOVÝ SVĚTLÍK	29.6.2018	1
57	H08	USAZENÍ FASÁDY SEDLOVÝ SVĚTLÍK	14.6.2018	0

OBLOUKOVÝ SVĚTLÍK 2000x8000-6KS

VÝKRES NENÍ V MĚŘÍTKU

USAZENÍ SVĚTLÍKŮ NAD LAKOVNOU

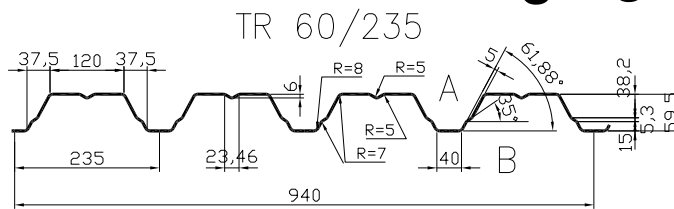
Sv1




PÁSNICE 150/200x1-NAVAŘIT
DLE POZICE TR PLECHU

POZNÁMKA:

UVEDENÝ DETAIL ZOBRAZUJE OCELOVOU PODKONSTRUKCI POUZE V URČITÉM MÍSTĚ.
V JINÝCH MÍSTĚCH SE OK MŮŽE ZMĚNIT DLE POZIC STAVBY.
NÁVAZNOSTI OK KONSTRUKCI V DANÝCH MÍSTĚCH STAVBY ŘEŠÍ DETAILY V a H
ZA PŘÍPADNOU ZMĚNU MATERIÁLU VE STŘEŠE SI RUČÍ DODAVATEL STŘEŠY!!!



LEGENDA MATERIÁLU

 Trapézový plech 60x235x1

Rev.1

01

SEDLOVÝ SVĚTLÍK 4000x8400-12KS

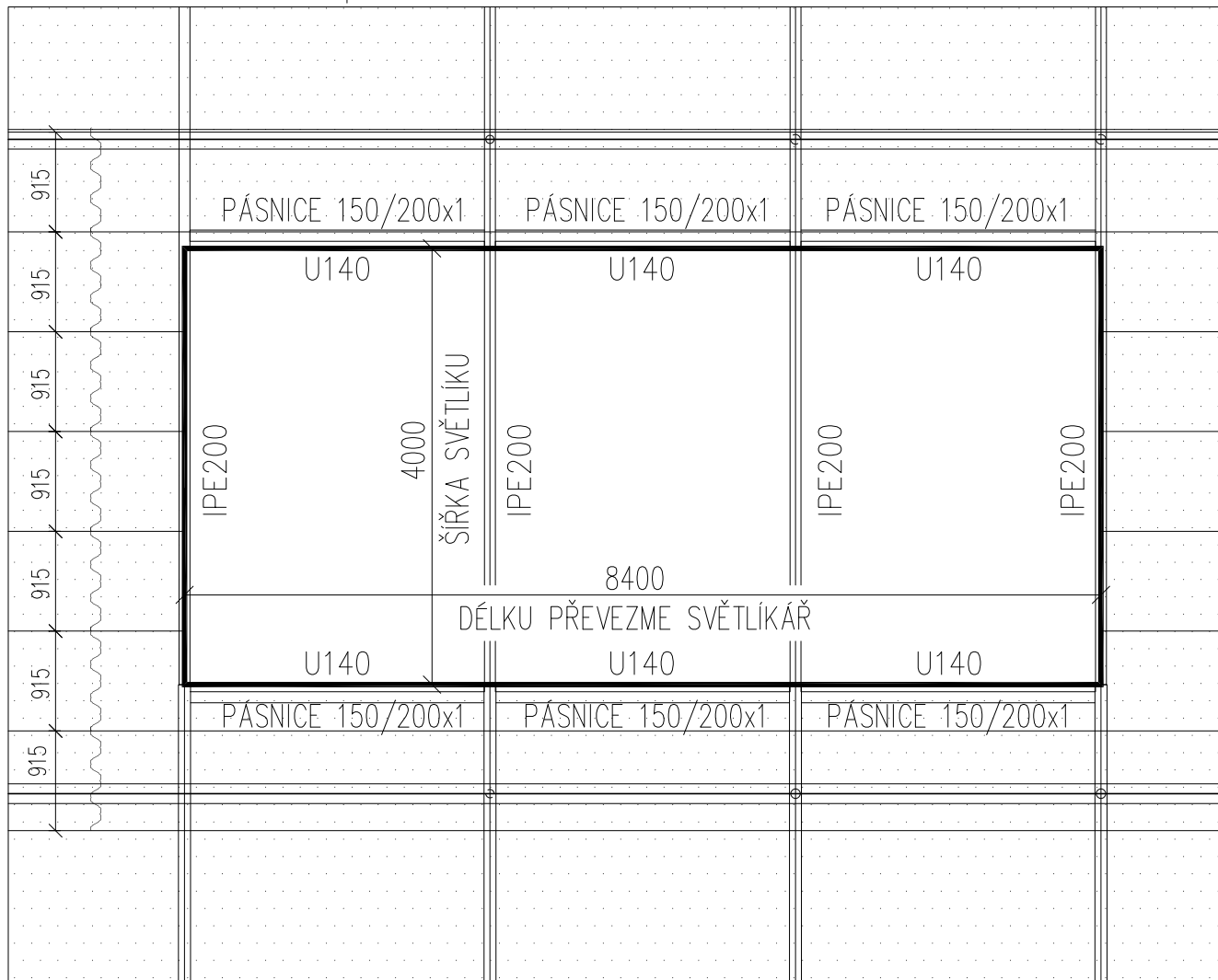
VÝKRES NENÍ V MĚŘÍTKU

USAZENÍ SVĚTLÍKŮ MIMO LAKOVNU

Sv5

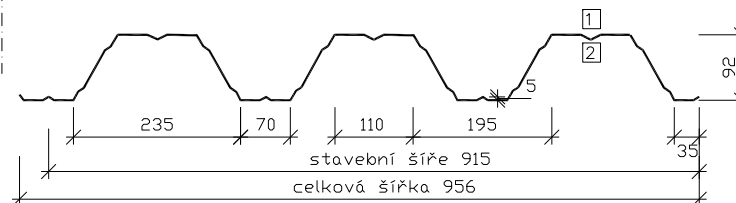
SVĚTLÍK OTOČEN O 90°
VŮČI REÁLNÉMU STAVU

H7



H7

V4



PÁSNICE 150/200x1-NAVAŘIT
DLE POZICE TR PLECHU

POZNÁMKA!

UVEDENÝ DETAIL ZOBRAZUJE OCELOVOU PODKONSTRUKCI POUZE V URČITÉM MÍSTĚ.
V JINÝCH MÍSTĚCH SE OK MŮŽE ZMĚNIT DLE POZIC STAVBY.
NÁVAZNOSTI OK KONSTRUKCI V DANÝCH MÍSTĚCH STAVBY ŘEŠÍ DETAILY V a H
ZA PŘÍPADNOU ZMĚNU MATERIÁLU VE STŘEŠE SI RUČÍ DODAVATEL STŘECHY!!!

LEGENDA MATERIÁLU

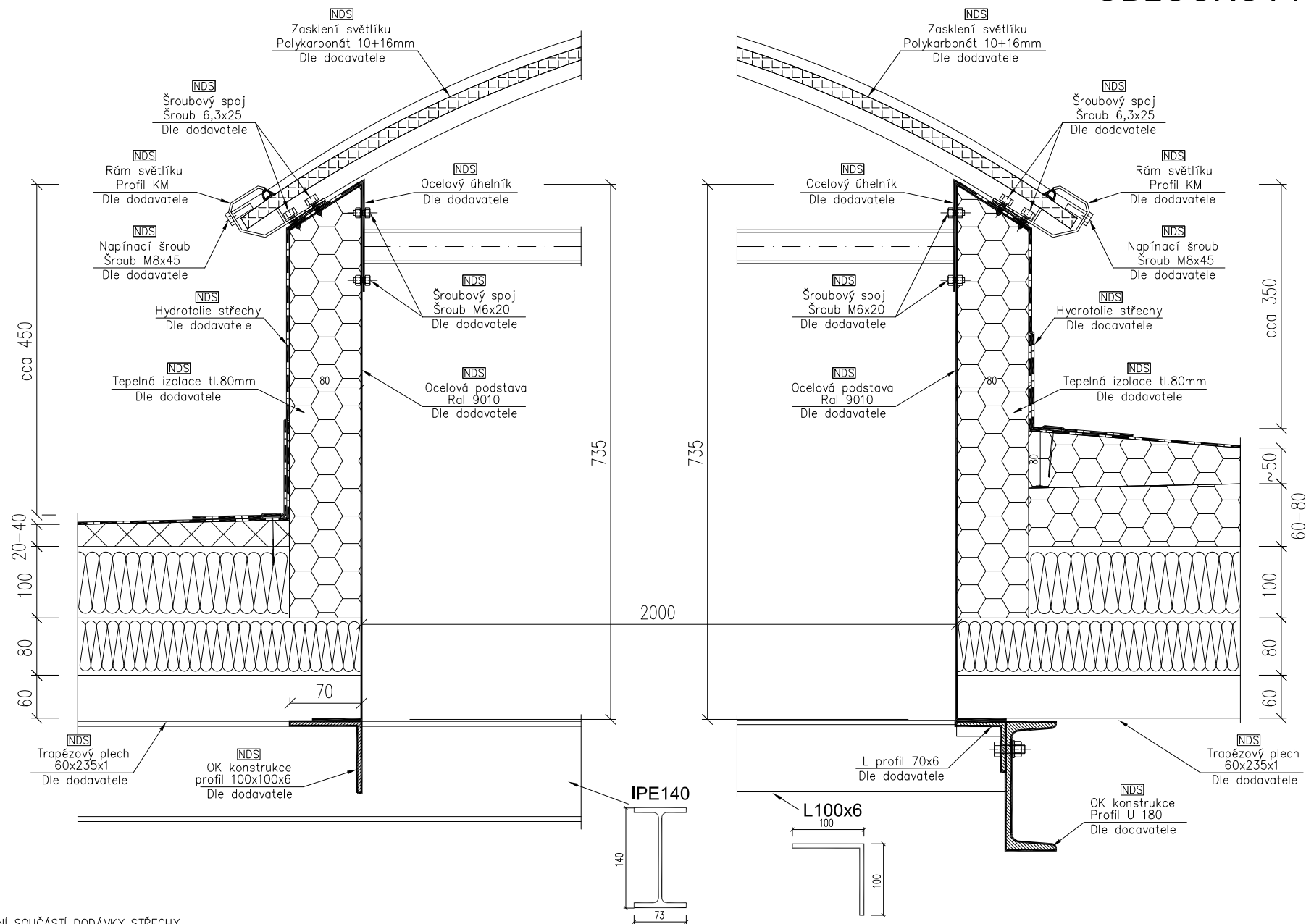
Trapézový plech 92x305x1

Rev.1

05

USAZENÍ FASÁDY OBLOUKOVÝ SVĚTLÍK

V1a



NDS ...NENÍ SOUČÁSTÍ DODÁVKY STŘECHY

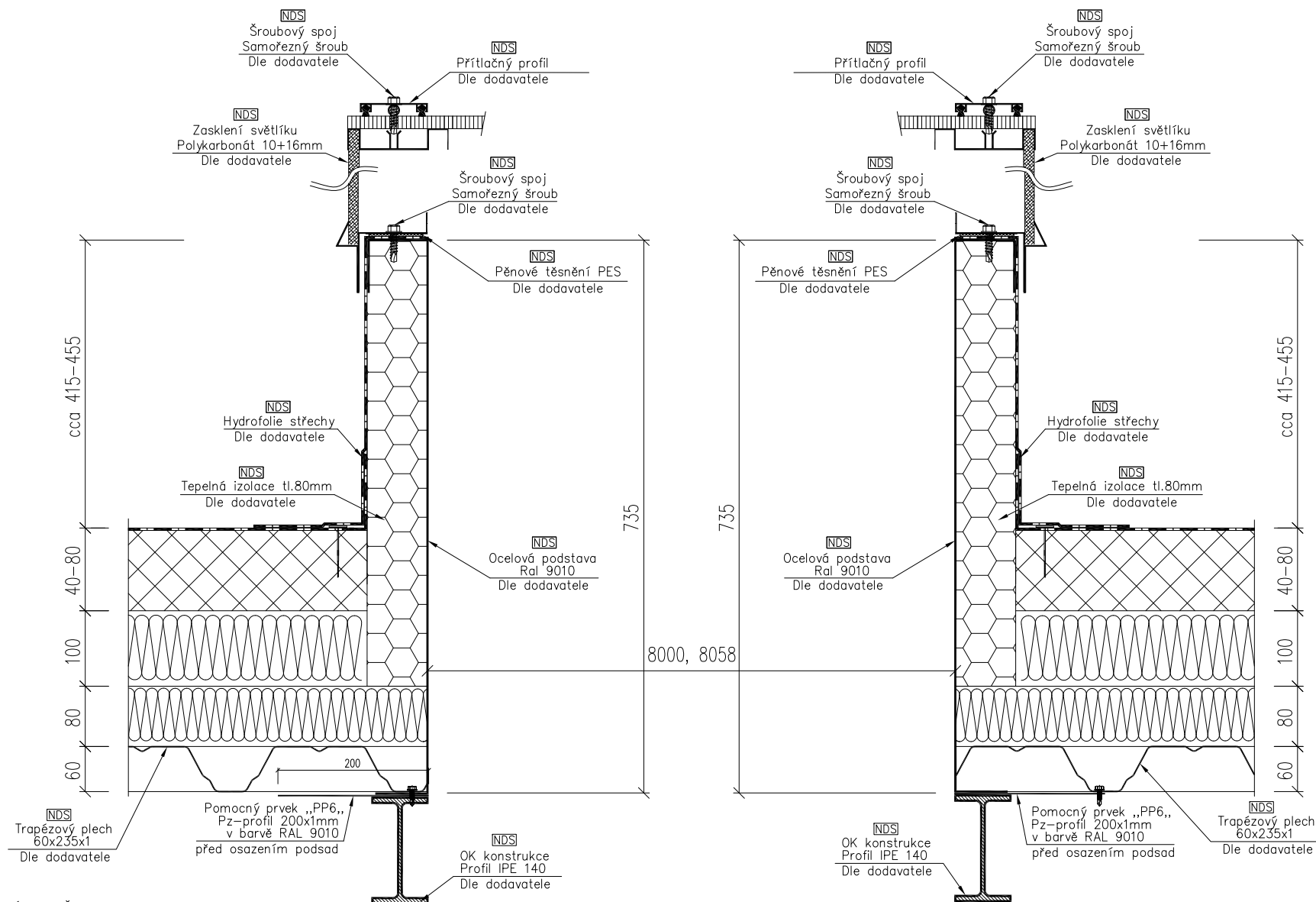
POZNÁMKA!
VYPRACOVANÝ DETAIL SKLADBY USAZENÍ MATERIÁLU PLATÍ PRO VŠECHNY STYKY STŘECHY NAVRHOVANÉ SKLADBY!
ZA PŘÍPADNOU ZMĚNU MATERIÁLU VE STŘEŠE SI RUČÍ DODAVATEL STŘECHY!!!

Rev.1

41

USAZENÍ FASÁDY OBLOUKOVÝ SVĚTLÍK

H01



NDS ...NENÍ SOUČÁSTI DODÁVKY STŘECHY

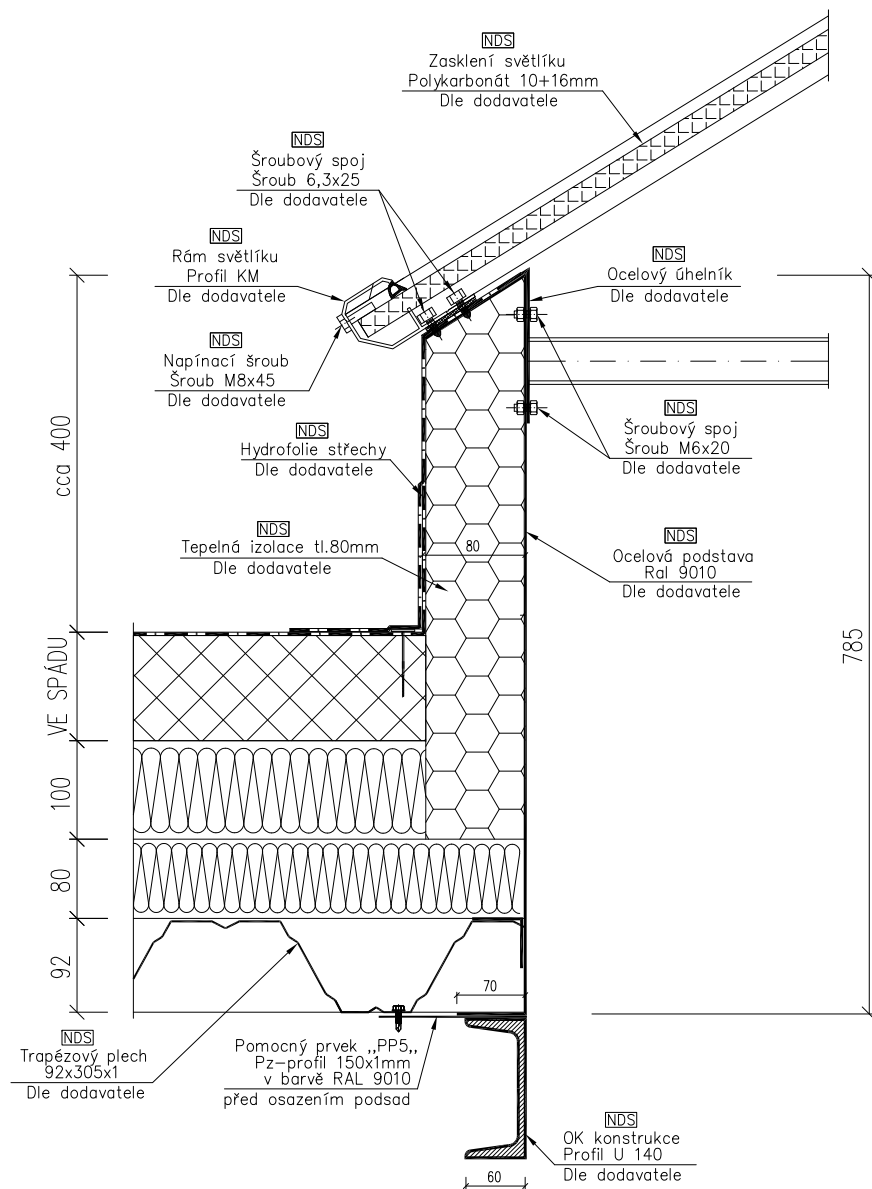
POZNÁMKA!
VYPRACOVANÝ DETAIL SKLADBY USAZENÍ MATERIÁLU PLATÍ PRO VŠECHNY STYKY STŘECHY NAVRHOVANÉ SKLADBY!
ZA PŘÍPADNOU ZMĚNU MATERIÁLU VE STŘEŠE SI RUČÍ DODAVATEL STŘECHY!!!

Rev.1

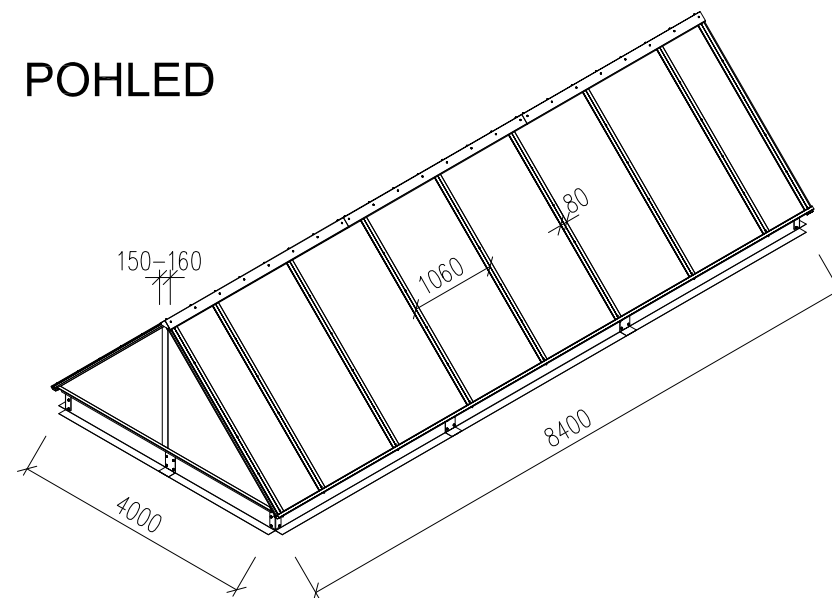
47

USAZENÍ FASÁDY SEDLOVÝ SVĚTLÍK

V04



POHLED



NDS ...NENÍ SOUČÁSTI DODÁVKY STŘECHY

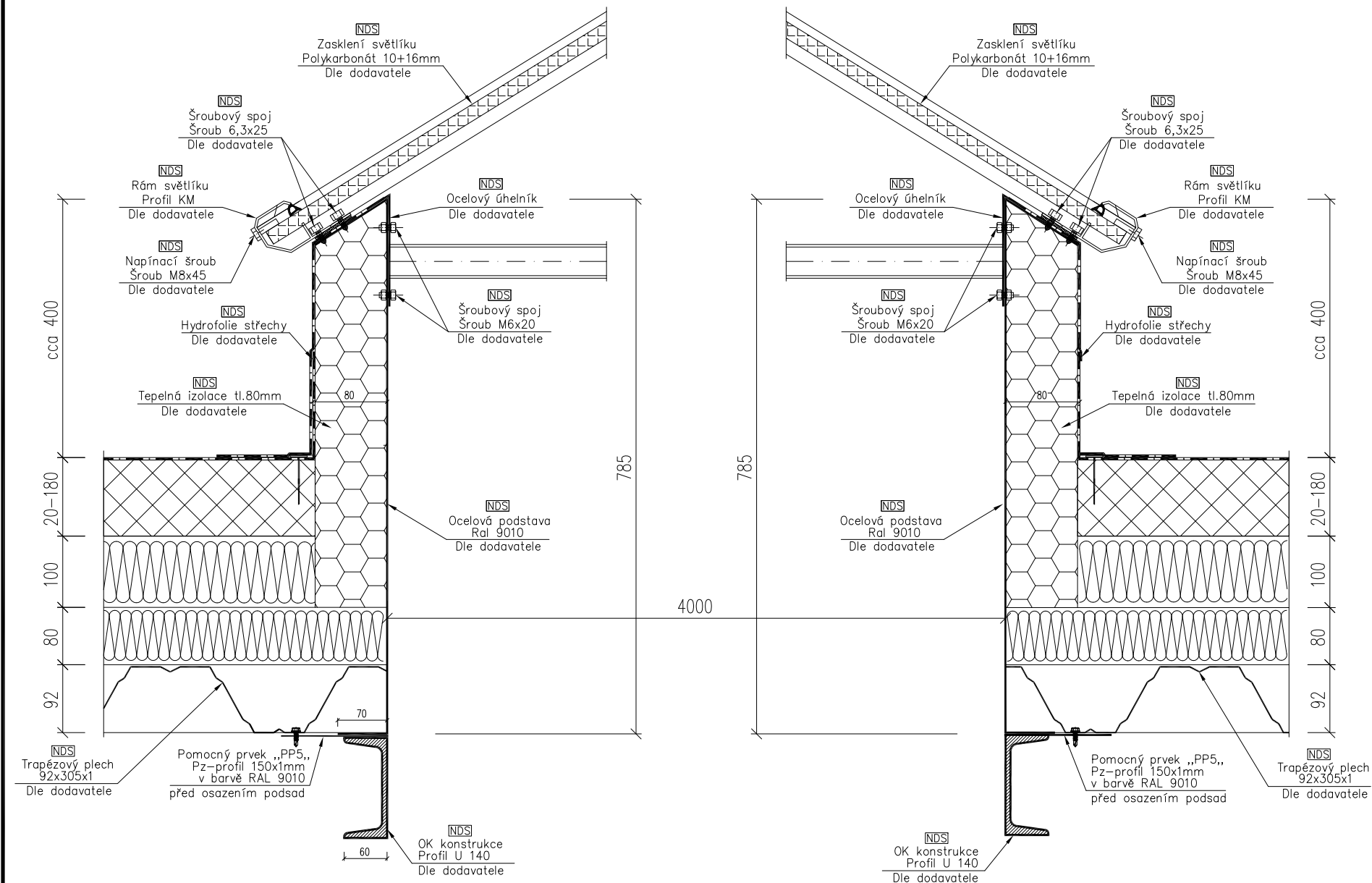
POZNÁMKA!
VYPRACOVANÝ DETAIL SKLADBY USAZENÍ MATERIÁLU PLATÍ PRO VŠECHNY STYKY STŘECHY NAVRHOVANÉ SKLADBY!
ZA PŘÍPADNOU ZMĚNU MATERIÁLU VE STŘEŠE SI RUČÍ DODAVATEL STŘECHY!!!

Rev.1

53

USAZENÍ FASÁDY SEDLOVÝ SVĚTLÍK

V05



NDS ...NENÍ SOUČÁSTÍ DODÁVKY STŘECHY

POZNÁMKA!
VYPRACOVANÝ DETAIL SKLADBY USAZENÍ MATERIÁLU PLATÍ PRO VŠECHNY STYKY STŘECHY NAVRHOVANÉ SKLADBY!
ZA PŘÍPADNOU ZMĚNU MATERIÁLU VE STŘEŠE SI RUČÍ DODAVATEL STŘECHY!!!

Rev.1

54