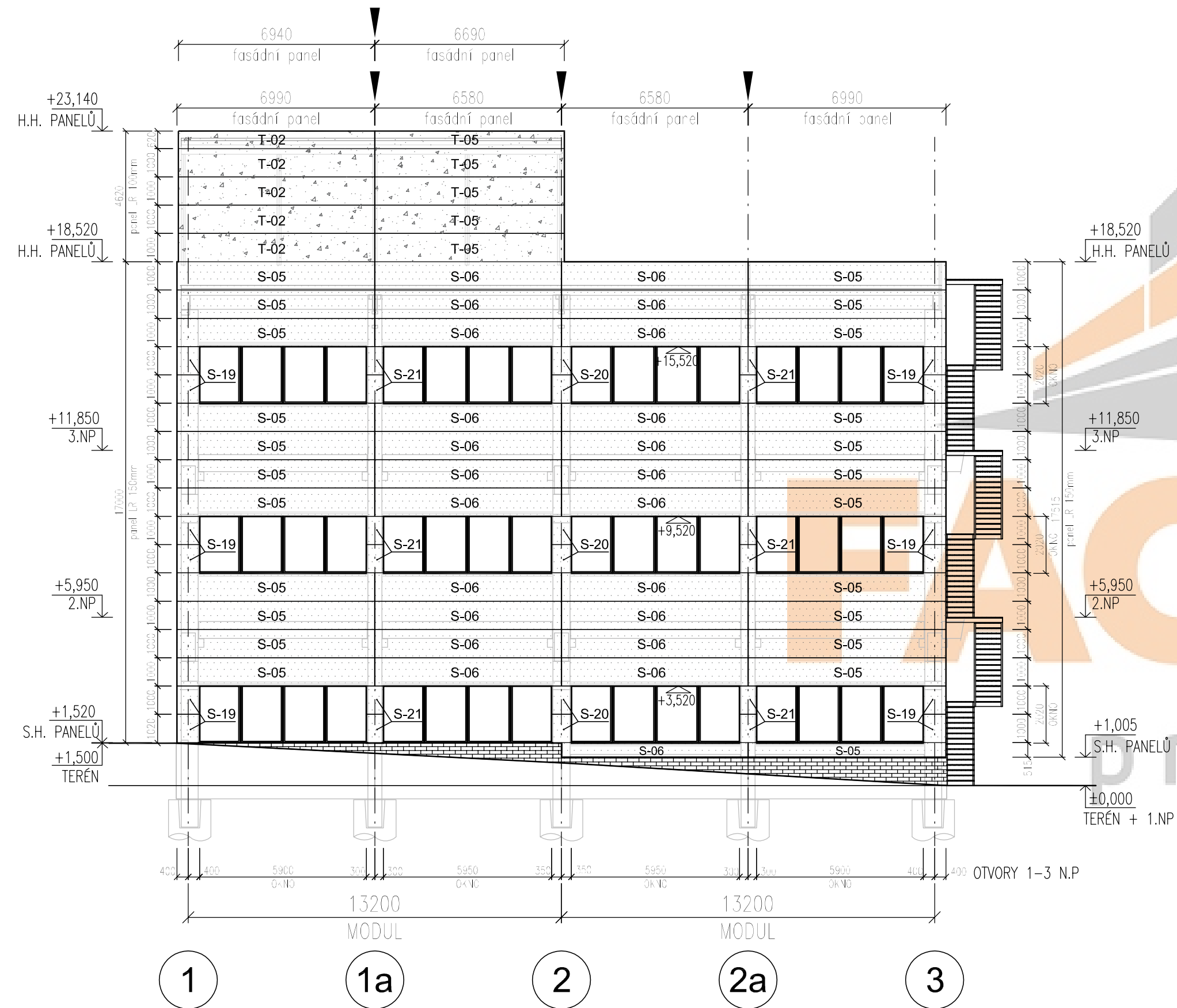


Pohled Jihovýchodní „A,,



LEGENDA MATERIÁLU

	Fasádní panel typ KS1000 LR tl.150 Ral 9010
	Fasádní panel typ KS1000 LR tl.100 Ral 9010
	Betonový povrch, bez úpravy

POZNÁMKY

- Délka panelů a jejich nevhodnější dělení na fasádě bylo konzultováno s GP projektantem stavby a vzešla z vypracované statické analýzy pro daná rozpětí stavebních konstrukcí od výrobce fasádních panelů!
- Oplechování je součástí dodávky opláštění. Oplechování v místě parapetů, ostění, atik, soklů, okapnic a částí fasády je řešeno systémem lakovaným plechem v barvě dle požadavku...viz fasádní detaily styku ve zpracované knize detailů
- Počty a vzdálenosti šroubů pro kotvení fasádních materiálů jsou dle montážních předpisů dodavatele panelů
- Rezánie je nutné provádět dělení za studena proto je nutné používat např. elektrické prostřihovací nůžky či ruční píly s jemným listem na plech či jiné nástroje nevytvářející horké spóny či plíny poškozující povrch. V žádném případě nepoužívat na dělení rozbrušovací kotouče! Po řezu nejlépe začistit hranu. Vodorovné i svislé řezy provádět nejlépe podle vodítka pro zachování pohlednosti!
- Fasáda je zpracována pro požadované Požární odolnosti daných požárních úseků
- Tato dokumentace pro provedení stavby řeší pouze opláštění fasádními materiály dle požadavku a neřeší jiná dodavatelské části jako např. okna, vrata, dveře. Dokumentace nenahrazuje realizační dokumentaci stavby.

DÉLKOVÁ SPECIFIKACE FASÁDNÍCH MATERIÁLŮ

1) Jihovýchodní Pohled „A,, (v ose E)
Typ panelu: Stěnový panel typ KS1000 LR tl.150mm/1000mm (Barva RAL 9010)

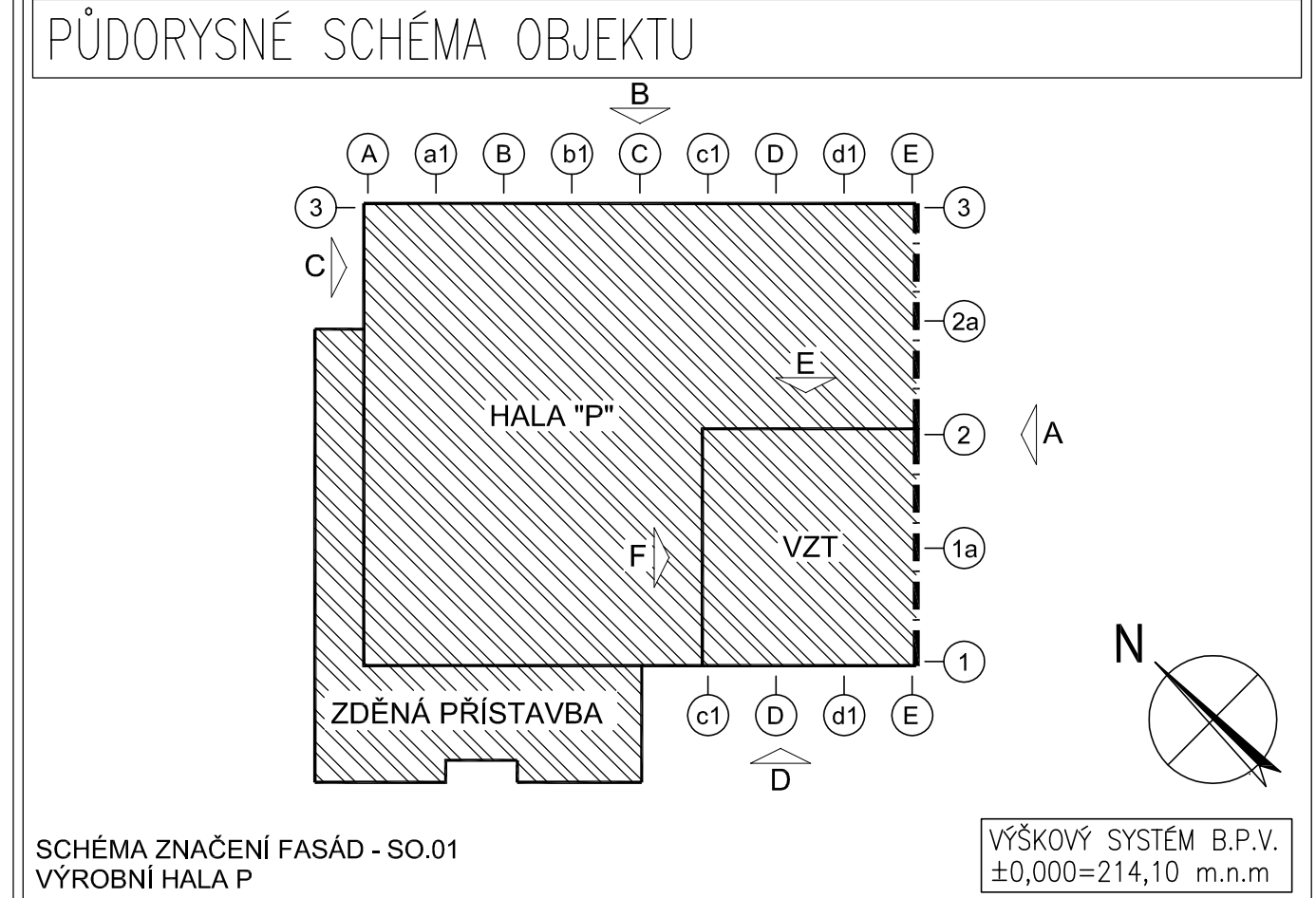
pozice	rozměr panelu (mm)	počet	potřeba	tloušťka plechu	Barva panelu	Poznámka
číslo	šířka	délka	v ks	v m2	Exteriér/Interiér	Exteriér
S-05	1000,0	6990,0	23	160,770	05/05	RAL 9010
S-06	1000,0	6580,0	23	151,340	05/05	RAL 9010
S-19	1000,0	800,0	12	9,600	05/05	RAL 9010
S-20	1000,0	700,0	6	4,200	05/05	RAL 9010
S-21	1000,0	600,0	12	7,200	05/05	RAL 9010
CELKEM m2				333,110		RAL 9010

*Profilace panelu Interiér: v barvě RAL 9010 s profilací B (box)
Profilace panelu Exteriér: v barvě RAL 9010 s profilací B (box)
Uvedené tloušťky plechu 05/05 pro panely v ploše fasády...dle statika Kingspan
Uvedená specifikace pro danou fasádu je bez rezervy!*

2) Jihovýchodní Pohled „A,, (v ose E)
Typ panelu: Stěnový panel typ KS1000 LR tl.100mm/1000mm (Barva RAL 9010)

pozice	rozměr panelu (mm)	počet	potřeba	tloušťka plechu	Barva panelu	Poznámka
číslo	šířka	délka	v ks	v m2	Exteriér/Interiér	Exteriér
T-02	1000,0	6940,0	5	34,700	05/05	RAL 9010
T-05	1000,0	6690,0	5	33,450	05/05	RAL 9010
CELKEM m2				68,150		RAL 9010

*Profilace panelu Interiér: v barvě RAL 9010 s profilací B (box)
Profilace panelu Exteriér: v barvě RAL 9010 s profilací B (box)
Uvedené tloušťky plechu 05/05 pro panely v ploše fasády...dle statika Kingspan
Uvedená specifikace pro danou fasádu je bez rezervy!*



INDEX	DATUM	JMÉNO	POPIS ZMĚNY
05			
04			
03			
02			
01	21.05.18	Marek L.	VÝŠKOVÉ ZVEDNUTÍ VZT NÁSTAVBY
00	07.05.18	Marek L.	PRVNÍ VYDÁNÍ

Zhotovitel části projektu: FASÁDA

FACIATA
FACIATA PROJEKT s.r.o.
Technologická 372/2
70800 Ostrava-Pustkovec
Tel: +420 739 289 377
Web: www.faciata.cz
Email: info@faciata.cz

Dílčí název výkresu:
OPLÁŠTĚNÍ FASÁDY
FASÁDNÍ POHLEDY
OPLÁŠTĚNÍ OBJEKTU SO.01

Vypracoval: Lukáš Marek
Hlavní inženýr projektu: Ing. Jaroslav DVOŘÁK

Místo stavby: p.č. 932, 2153, 2156/6, k.ú. Přelouč
Investor: Kiekert-CS, s.r.o., Jaselská 593, 53501 Přelouč

Akce: **NOVOSTAVBA HALY "P" V AREÁLU KIEKERT-CS, s.r.o.**

Objekt: SO 01 Výrobní hala
Výkres: **POHLED JIHOVÝCHODNÍ „A,,**

Formát: -
Datum: 04/2018
Stupeň: DPS
Zakáz. č.: 170504
Měřítko: 1:150

Sinc s.r.o.
+420 775 124 685
IČ: 288 14 878
www.sinc.cz

Č.v.
D.1.1.25