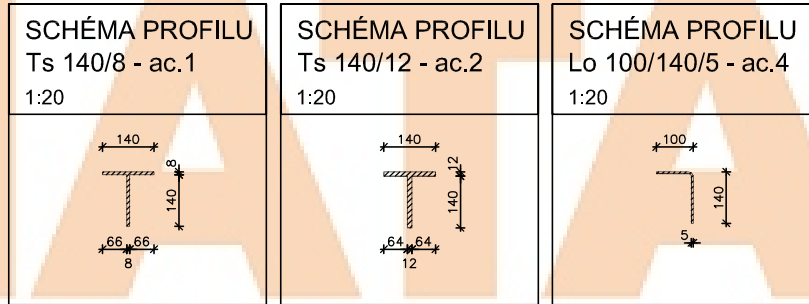
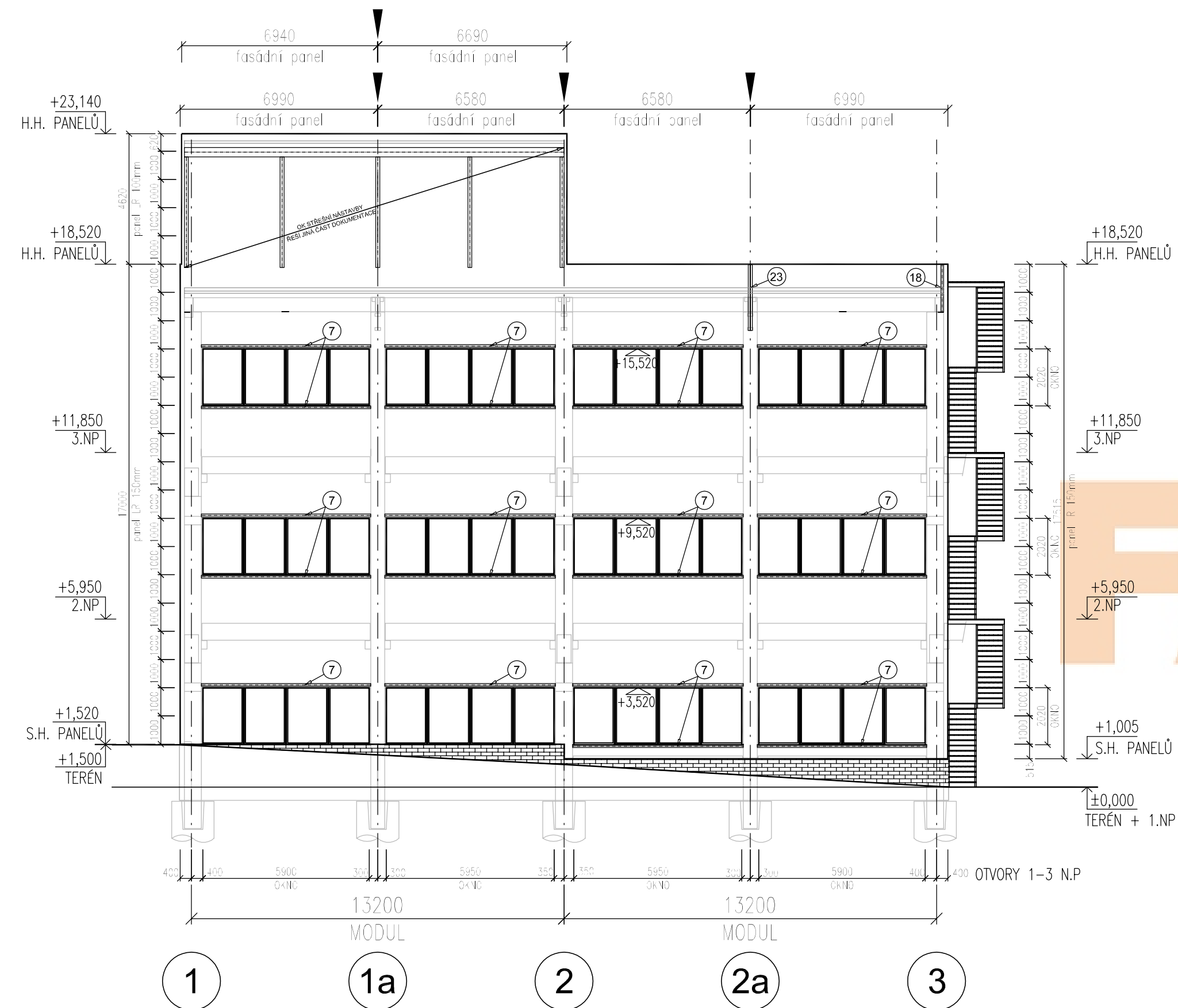


Pohled Jihovýchodní „A,,

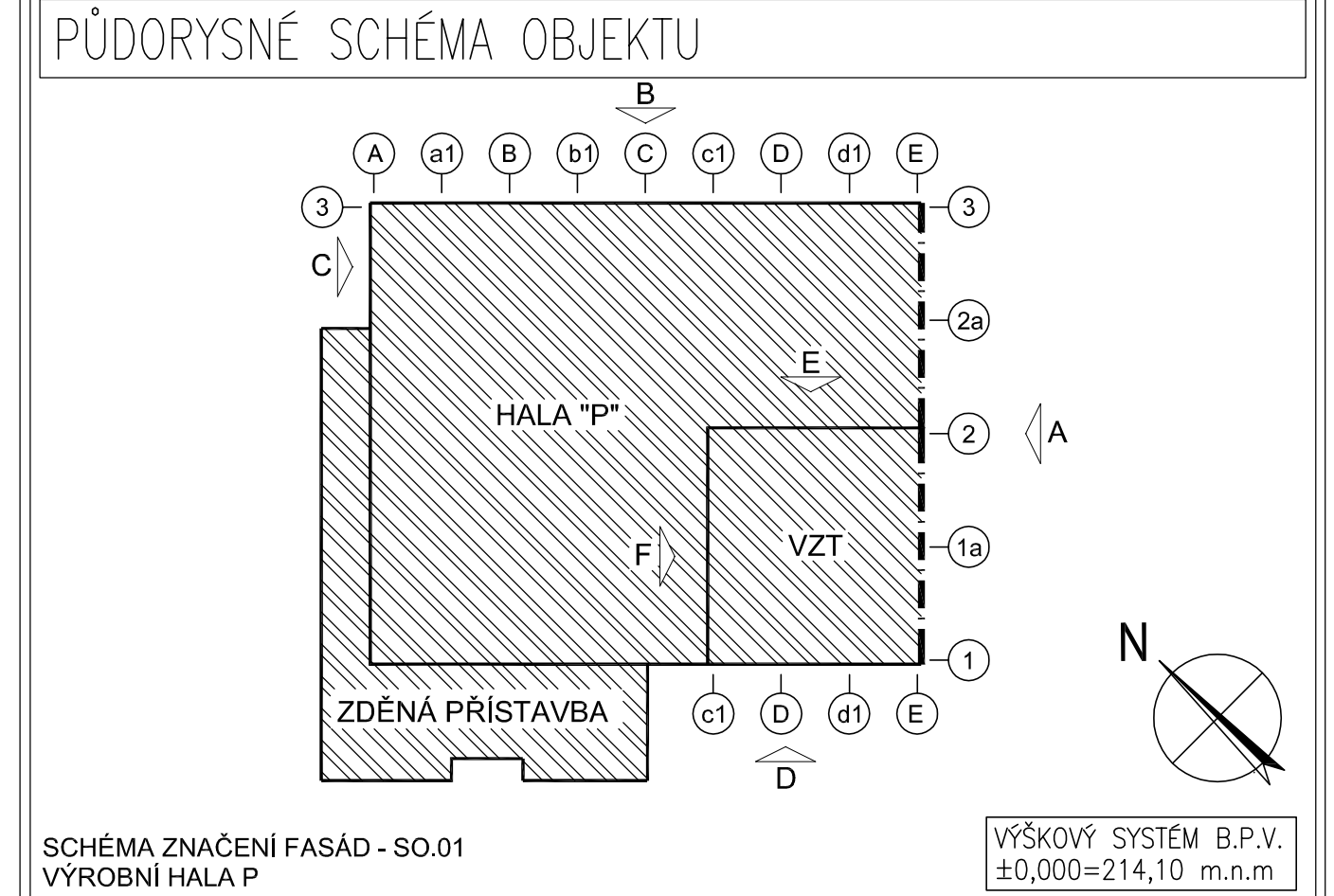


POZNÁMKY

- TYPY ZÁMEČNICKÝCH KČÍ A JEJICH PŘÍPADNÉ POUŽITÍ NEJSOU SOUČÁSTÍ TOHOTO STUPNĚ DOKUMENTACE
- KOTVENÍ ZÁMEČNICKÝCH KONSTRUKCÍ NAPŘ. POŽÁRNÍHO SCHODIŠTĚ ČI ŽEBŘÍKŮ PRO PŘÍSTUP NA STŘECHU BUDE PŘES FASÁDNÍ PLÁŠŤ K BETONOVÉ (ALT. OCELOVÉ) NOSNÉ KONSTRUKCI ŘEŠIT ČÁSTI STUPNĚ DOKUMENTACE RDS... DLE DODAVATELE
- ZPŮSOB KOTVENÍ NOSNÉ OCELOVÉ KONSTRUKCE K PREFABRIKOVANÉ KČÍ (VČETNĚ KOTVENÍ NOSNÉ OCELOVÉ KČÍ FASÁDNÍCH PANELŮ ATIKY) STANOVÍ DODAVATEL FASÁDNÍHO PLÁŠTĚ V RÁMCI PŘÍPRAVY NEBO DÍLENSKÉ DOKUMENTACE
- POLOHA A DIMENZE OCELOVÝCH VÝMĚN PRO VRATA A DVEŘÍ BUDE UPŘESNĚNA PO VÝBĚRU DODAVATELE VRAT
- KOTVENÍ DO PREFABRIKOVANÉ KONSTRUKCE BUDE PROVEDENO POMOCÍ CHEMICKÝCH KOTEV A JEJICH POLOHA BUDE RESPEKTOVAT PŘEDPISY VRTACÍ ZÓNY!
- PŘESNÉ ROZMĚRY OCELOVÉ KONSTRUKCE MONTOVANÉ MEZI PRVKY ŽELEZOBETONOVÉ KONSTRUKCE DOMĚŘIT NA MÍSTĚ!!!
- TATO DOKUMENTACE NENAHRAŽUJE DÍLENSKOU DOKUMENTACI
- DODAVATEL PŘEDLOŽÍ DÍLENSKOU DOKUMENTACI K ODSOUHLASENÍ GP PROJEKTANTOVI! BEZ ODSOUHLASENÍ NELZE ZAHÁJIT VÝROBNÍ PROCES!

MD / Položka	Počet kusů	Název pol. průřez / označení	délka [mm]	šířka [mm]	HMOTNOST (m) m / 1m m / 1m ² m / 1ks	Celkem [kg]	Materiál	Poznámka / povrchová úprava	
1 OK prvky fasády									
1	6	RHS 200/100/5	5 660		21,63	734,6	S235		
2	2	RHS 200/100/5	4 900		21,63	212,0	S235		
3	1	RHS 200/100/5	4 500		21,63	97,3	S235		
4	2	RHS 200/100/4	4 900		17,46	171,1	S235		
5	1	RHS 200/100/4	4 500		17,46	78,6	S235		
6	2	RHS 150/100/5	4 600		17,75	163,3	S235		
7	22	RHS 150/100/5	6 050		17,75	2 362,7	S235		
8	3	RHS 150/100/4	3 800		14,45	164,8	S235		
9	2	RHS 150/100/4	3 900		14,45	112,7	S235		
10	1	RHS 150/100/4	3 550		14,45	51,3	S235		
11	2	RHS 150/100/4	2 800		14,45	80,9	S235		
12	4	RHS 100/60/5	3 900		10,96	171,0	S235		
13	2	RHS 100/60/5	2 620		10,96	57,4	S235		
14	2	RHS 100/50/3	2 620		6,41	33,6	S235		
15	6	RHS 100/50/3	1 810		6,41	69,6	S235		
16	4	RHS 100/50/3	1 470		6,41	37,7	S235		
17	4	SHS 100/5	3 900		19,97	311,5	S235	a.c.1	
18	2	SHS 100/5	1 675		13,97	46,8	S235	a.c.1	
19	1	L50/5	11 740		3,77	44,3	S235		
20	2	Ts 140/8	2 100		17,60	73,9	S235	a.c.1	
21	4	Ts 140/8	1 715		17,60	120,7	S235	a.c.1	
22	1	Ts 140/8	2 365		17,60	41,6	S235	a.c.1	
23	1	Ts 140/12	2 325		26,40	61,4	S235	a.c.2	
24	2	Lo 100/140/5	2 000		9,40	37,6	S235	a.c.4	
25	1	P05 - 140	50 710	140	39,25	278,7	S235	pásnice pro vysazení dveří	
					Celková hm. dílce (1x):	5 615			
					Přídavek	5,0%	281	spoje, svary, apod.	
					CELKEM pro:	1 ks	5 896	S235	
					nátěrový systém - NS_C2	Celková n. plocha - 1x m.d.	159,48	m ²	dle ISO 12944-2
					CELKEM pro:	1 ks	159,5		

CELKOVÝ SOUPIS PLATÍ PRO VŠECHNY VÝKRESY OCELOVÝCH KONSTRUKCÍ (D.1.1.21 - D.1.1.24)



INDEX	DATUM	JMÉNO	POPIS ZMĚNY
05			
04			
03			
02			
01	21.05.18	Marek L.	DOPLNĚNÍ SKLADBY STŘECHY
00	10.05.18	Marek L.	PRVNÍ VYDÁNÍ

Zhotovitel části projektu: FASÁDA

FACIATA

FACIATA PROJEKT s.r.o.
Technologická 372/2
70800 Ostrava-Pustkovec

Tel: +420 739 289 377
Web: www.faciata.cz
Email: info@faciata.cz

Dílčí název výkresu: **OPLÁŠTĚNÍ FASÁDY**
OK FASÁDY
OPLÁŠTĚNÍ OBJEKTU SO.01

Vypracoval: Lukáš Marek
Hlavní inženýr projektu: Ing. Jaroslav DVORÁK

Místo stavby: p.č. 932, 2153, 2156/6, k.ú. Přelouč
Investor: Kiekert-CS, s.r.o., Jaselská 593, 53501 Přelouč

Akce: **NOVOSTAVBA HALY "P" V AREÁLU KIEKERT-CS, s.r.o.**

Objekt: SO 01 Výrobní hala

Výkres: **POHLED JIHOVÝCHODNÍ „A,,**

Sinc s.r.o. PROJEKČNÍ A INŽENÝRSKÁ SPOLEČNOST
IČ: 288 14 878
+420 775 124 685
www.sinc.cz

Formát: -
Datum: 04/2018
Stupeň: DPS
Zakáz. č.: 170504
Měřítko: 1:150

Paré:
Č.v. **D.1.1.21**