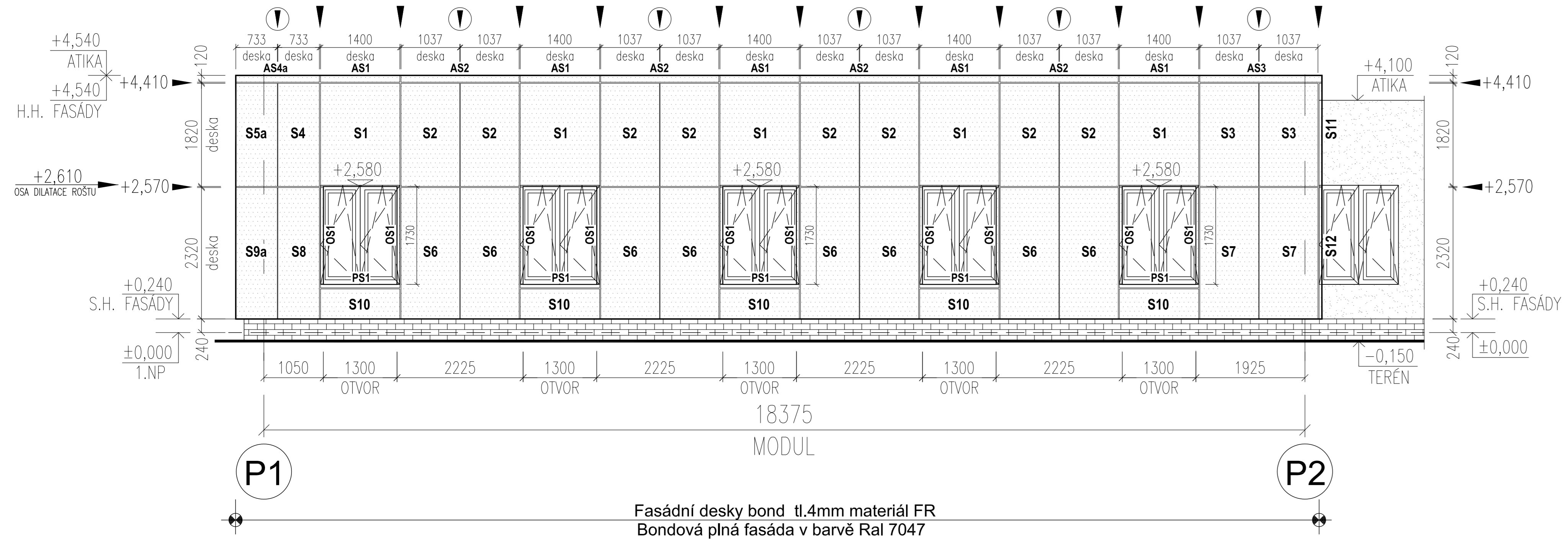


# Pohled Západní „A1,, Pohled na osu 8



Fasádní desky bond tl.4mm materiál FR  
Bondová plná fasáda v barvě Ral 7047

## SKLADBY FASÁDY

### FS1...popis materiálu skladby fasády „Desky Bond,,

- HRUBÁ STAVBA— Tvárnice Ytong P2–400 na maltové lože tl.250mm–dle dodavatele stavby
- TEPelná IZOLACE Ytong Multipor tl.150mm lepená na Hrubou stavbu v celé její ploše. Tyto desky tvoří podklad pro ukotvení fasádního obkladu Bond včetně podkonstrukcí. Jedná se minerální nehořlavé desky s výjimečnými tepelněizolačními schopnostmi. Reakce na oheň: Třída A1–nehořlavé – dle ČSN EN 13501–1...dle dodavatele
- REKTIKACNÍ KOTVY typ ITG160 a ITG80 v délkách 75mm v provedení hliník pro pevný a dilatační kluzný spoj ve skladbě vrchní kotva pevná výšky 160mm ostatní s dilatačním spojem výšky 90mm. Kotvy kladeny vertikálně v roztečích max.1000mm vertikálně. Součástí kotev jsou plastové Termopodložky tl.4mm
- DISTANČNÍ PROFILY hliníkové svislé L a T profily tažené za studena v provedení přírodní hliník. Ve svislé spáře profil T 80x60x3mm, mimo spáru L profil 60x40x2. Max. rozteče roštu 5300mm horizontálně. Ve vertikálním usazení počítáno s dilatacemi roštu pro zabezpečení celkové dilatace fasády v roztečích max.3000mm na výšku fasády.
- SPOJOVACÍ MATERIÁL pro uchycení materiálu ve fasádě v následujícím provedení:
  - Uchycení kotev k Ytong: Hmoždinka SDP–KB–10Gx220mm, SW13+šroub s límcem TORX T40 SW13 v počtu dle rozmístění kotev /1ks dilatační, 2ks pevná/
  - Uchycení roštu ke kotvám: Samovrtné šrouby inox ø4,8x19mm v nerez provedení min A2 Uchycení L a T profilů k dilatačním kotvám v počtu 2ks/kotva a k pevným kotvám v počtu 3–ks/kotva
  - Uchycení desek k Al roštům: Nýtové nerezové spoje s velkou hlavou K14–Al/E 5x12mm v barevném provedení RAL 7047, 7004 a 9010. Nýtové spoje vyvrtávat podle středících pouzder pro Pevný a Dilatační spoj
  - Středící pouzdra: Pro osové vystředění Nýtových spojů v provedení pouzder ø11/4S pro kluzný spoj a ø11/4F pro dilatační spoj
- Viditelné materiály na fasádě pro uchycení pohledových částí v provedení nerez třídy min A2 v barvě RAL 7047, 7004 a 9010. Pro uchycení prvků v místě možného zatékání použít vodotěsné spoje! Dodavatel zajistí zkoušky /tah, stříh, krut/ dodávaných typů spojovacích materiálů v materiálech a podloží je certifikáty a technickými listy!!
- FASÁDNÍ DESKY Bond tl.4mm s jádrem FR (bs2–d2 nešířící požár, nescapavající) mechanicky kotvené, pomocí nýtových spojů s velkou hlavou ø 14mm do spodní podkonstrukce. Díry pro nýtové spoje vyvrtávat pomocí středících nástavců pro vystředění nýtových spojů! Velikosti formátů desek dle požadovaného spárování fasády. Barevné provedení desek je v RAL 7047. Typy desek dle dodavatele např...Alpolic, Sarray, Alubond
- KLEMPÍŘSKÉ PRVKY...Tvarové prvky pro estetické začištění fasády v provedení Bondová deska v barevném provedení RAL 7047

## LEGENDA MATERIÁLU

- Kontaktní systém s omítkou
- Sokl fasády
- Bondová fasáda plná v barvě Ral 7047
- Bondová fasáda perforovaná v barvě Ral 7004
- Lemování oken bond v barvě Ral 9010

## LEGENDA SPÁR

- Hlavní spára fasády 20mm
- Negativní spára fasády 10mm

## POZNÁMKY / Notes

- Délka fasádních desek pro montáž vzešla z odsouhlaseného rastrování fasády gen. projektantem stavby a odsouhlasených technologických spár. Přesná délka pro montáž a výrobu fasádních desek dle skutečného zaměření rozměrů desek při montáži!
- Oplechování je součástí dodávky opláštění v místě parapetu, ostění , atik, soklů, okapnic aj částí fasády je řešeno systémovým lakovaným plechem v barvě dle požadavku...viz fasádní detaily styku ve zpracované knize detailů
- Nosné podkonstrukce pro fasádní desky ze systémových hliníkových L profilů , jejich uchycení, rozmístění a materiálové tloušťky vzešly ze statického výpočtu dodavatele roštu fa.ltegra
- Při montáži fasády a usazování fasádních plechů pracovat s vypracovanými a odsouhlasenými fasádními detaily styku! Nutno dodržovat výškové usazení a odsazení v jednotlivých modulových sekcích od vyznačených Geo bodů a výšek od ±0,000m!
- Tato Dílenská dokumentace pro realizaci fasády vzešla z vypracované podkladní dokumentace Pro provedení stavby a její technických a uživatelských předpisů.
- Realizační dílenská dokumentace pro provedení fasádního pláště byla dopředu konzultována s GP projektantem stavby či GD dodavatelem stavby a její technické řešení bylo odsouhlaseno, že je v souladu se zadavatelskými podklady dle požadavku PD a investora!
- Tato realizační dílenská dokumentace fasádního pláště řeší pouze opláštění fasádními bond deskami ve skládaném plášti dle požadavku a neřeší jiná dodavatelské části jako např. okna, vrata, dveře, Ocelové konstrukce aj...ty by měly být součástí dokumentací jiných dodavatelských subjektů

## VÝPIS MATERIÁLŮ - FASÁDNÍ DESKY

1) Pohled Západní „A1,, (v ose 8)  
Typ desky: Fasádní deska BOND s jádrem FR tl.4mm v barvě RAL 7047

Typ	šířka	délka	počet (ks)	potřeba (m2)	Barva desky	vnější	výkres č.	Poznámka	Typ desky
S1	1400.0	1820.0	5	12.740	RAL 7047		Dle fezného plánu		DOMÉREK
S2	1037.0	1820.0	8	15.099	RAL 7047		Dle fezného plánu		DOMÉREK
S3	1037.0	1820.0	2	3.775	RAL 7047		Dle fezného plánu		DOMÉREK
S4	733.0	1820.0	1	1.334	RAL 7047		Dle fezného plánu		DOMÉREK
S5a	733.0	1820.0	1	1.334	RAL 7047		Dle fezného plánu		DOMÉREK - ROHOVÁ
S6	1037.0	2320.0	8	19.247	RAL 7047		Dle fezného plánu		DOMÉREK
S7	1037.0	2320.0	2	4.812	RAL 7047		Dle fezného plánu		DOMÉREK
S8	733.0	2320.0	1	1.701	RAL 7047		Dle fezného plánu		DOMÉREK
S9a	733.0	2320.0	1	1.701	RAL 7047		Dle fezného plánu		DOMÉREK - ROHOVÁ
S10	1400.0	530.0	5	3.710	RAL 7047		Dle fezného plánu		DOMÉREK
S11	50.0	1820.0	1	0.091	RAL 7047		Dle fezného plánu		DOMÉREK
S12	50.0	2320.0	1	0.116	RAL 7047		Dle fezného plánu		DOMÉREK
AS1	120.0	1400.0	5	0.840	RAL 7047		Dle fezného plánu		ATIKA - DOMÉREK
AS2	120.0	2085.0	4	1.001	RAL 7047		Dle fezného plánu		ATIKA - DOMÉREK
AS3	120.0	2155.0	1	0.259	RAL 7047		Dle fezného plánu		ATIKA - DOMÉREK
AS4a	120.0	1496.0	1	0.180	RAL 7047		Dle fezného plánu		ATIKA - DOMÉREK - ROHOVÁ
OS1	50.0	1700.0	10	0.850	RAL 7047		Dle fezného plánu		OSTĚNÍ - DOMÉREK
PS1	60.0	1400.0	5	0.420	RAL 7047		Dle fezného plánu		PARAPET - DOMÉREK
<b>CELKEM m2</b>				<b>69.207</b>	<b>RAL 7047</b>				

Venkovní barva fasádních desek v odstínu RAL 7047. Materiál jádra FR. PO třídy B2 - d0 - nescapavající, nešířící požár.  
Uvedené rozměry desek jsou zpracovány na projekční stav bez materiálové rezervy na šířce či délce. ...zaměřit dle skutečnosti!  
Uvedené rozměry desek pro výrobu zaměřit dle skutečného stavu fasády...bez zaměření skutečných rozměrů při montáži nevybábět!!!  
Desky fezat dle zpracovaného fezného plánu dodavatelem materiálu a hodnot zaměřených při montáži!  
Uvedená specifikace pro danou fasádu je bez materiálové rezervy!

## PŮDORYSNÉ SCHÉMA OBJEKTU

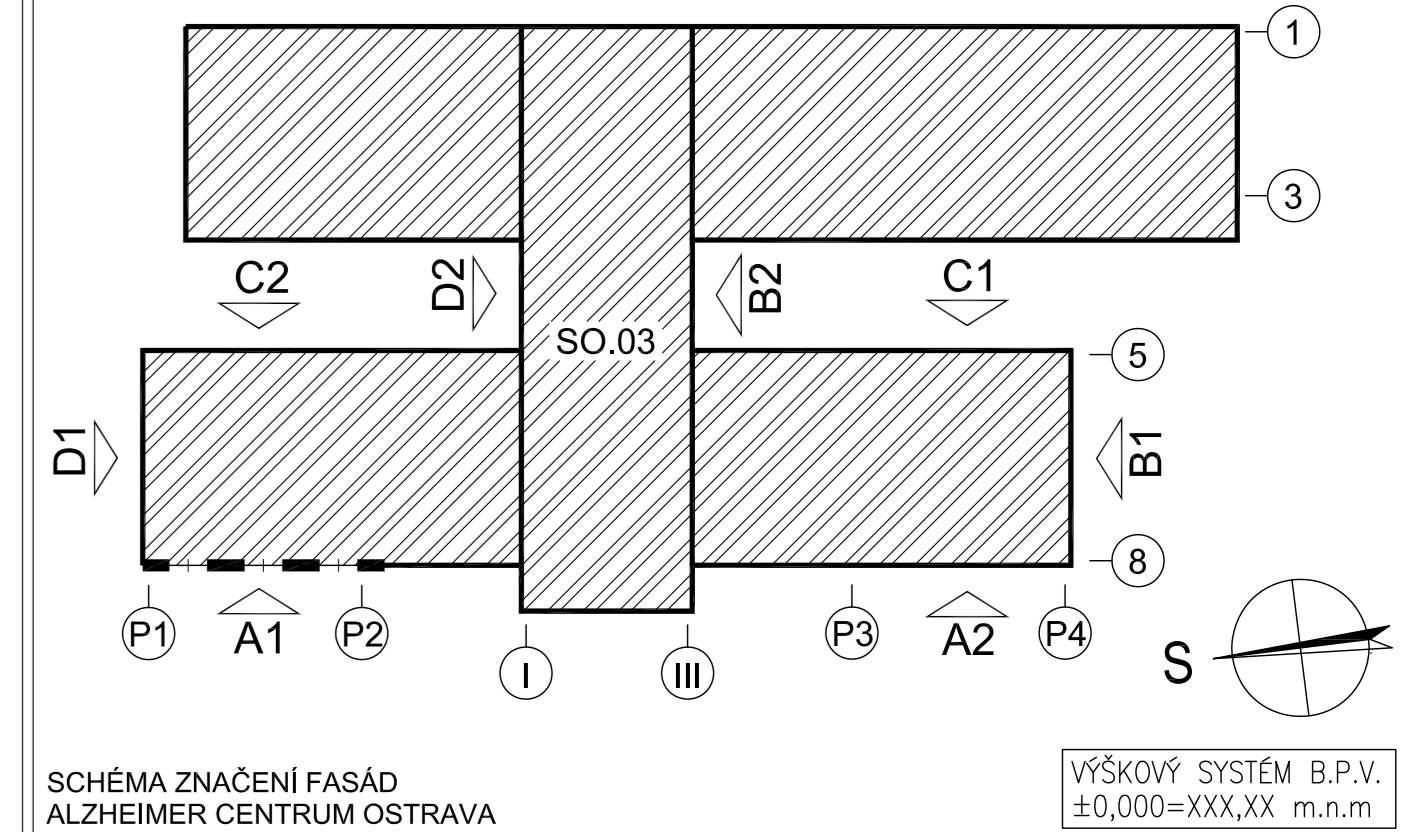


SCHÉMA ZNAČENÍ FASÁD  
ALZHEIMER CENTRUM OSTRAVA

05				
04				
03				
02				
01				
00	27.09.18	Mahdiar	PRVNÍ VYDÁNÍ	
INDEX	DATUM	JMÉNO	POPIS ZMĚNY	
Zhotovitel Projektu:				Název výkresu:
FACIATA PROJEKT s.r.o. Technologická 372/2 Ostrava-Pustkovec 708 00		Tel: 739 289 377 Web: www.faciata.cz Email: info@faciata.cz		<b>OPLÁŠTĚNÍ FASÁDY</b> ROZMÍSTĚNÍ FASÁDNÍCH DESEK OPLÁŠTĚNÍ OBJEKTU ALZHEIMERCENTRA
Objednatel projektu:				Stavba:
IMOS BRNO a.s. Závod Ostrava Varšavská 1583/99 709 00 Ostrava-Hulváky		Tel:+420 596 101 050 www.imosbrno.eu ostrava@ostrava.imosbrno.eu		<b>ALZHEIMER CENTRUM OSTRAVA</b> Ostrava-Zábřeh, katastrální území Zábřeh OPLÁŠTĚNÍ BONDOVÝMI DESKAMI
Číslo zakázky:	Typ dokumentace:	MONTÁŽNÍ	Objekt:	ALZHEIMER CENTRUM
Měřítko:	Datum:	Výkres číslo:	Index:	Formát:
M 1:50	27.09.18	<b>AZO-M-F-17-18</b>	00	A4
Projektant: Mahdiar A.	Kontroloval: Zelina R.	Schválil: Ing.Servít P.		